

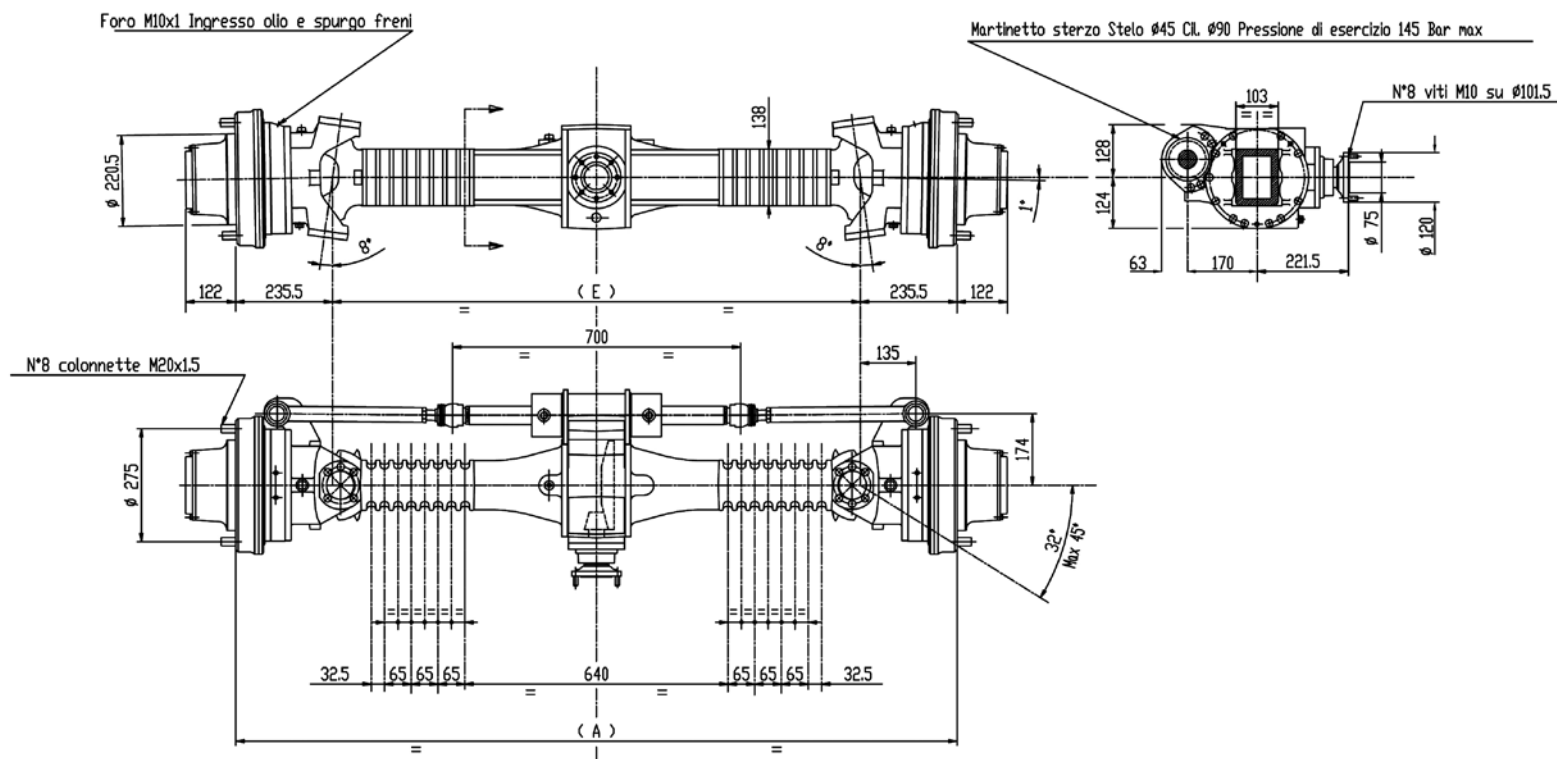
Portata statica massima (daN) <i>Maximum static load (daN)</i>	14400
Portata dinamica massima (daN) <i>Maximum dynamic load (daN)</i>	8000
Coppia massima in uscita (daNm) <i>Maximum output torque (daNm)</i>	2900
Rapporto di riduzione al differenziale <i>Reduction ratio at differential</i>	2.23:1 - 2.7:1 - 3.25:1 4.11:1 - 5.57:1
Rapporto di riduzione alle ruote <i>Reduction ratio at wheels</i>	6.6:1
Rapporto di riduzione totale <i>Total reduction ratio</i>	14.75:1 - 17.82:1 21.45:1 - 27.13:1 - 36.76:1

Tipo mozzo <i>Wheel hub type</i>	-
Carreggiata - quota A (mm) <i>Track - dimension A (mm)</i>	1375 - 1560
Tipo di freni di servizio <i>Service brakes type</i>	a dischi in bagno d'olio oil immersed brake discs
Coppia di frenatura a una ruota (daNm) <i>Wheel braking torque (daNm)</i>	840
Pressione di comando freni di servizio (bar) <i>Service brake acting pressure (bar)</i>	40

Ponte differenziale rigido *Rigid drive axle*

I dati di cui sopra sono puramente indicativi.
Le applicazioni individuali
sono soggette alla approvazione della
Comer Industries S.p.a.

*Above figures are an indication only.
Individual applications are subjects to
approval by Comer Industries S.p.a.*



Portata statica massima (daN) <i>Maximum static load (daN)</i>	14400
Portata dinamica massima (daN) <i>Maximum dynamic load (daN)</i>	8000
Coppia massima in uscita (daNm) <i>Maximum output torque (daNm)</i>	2900
Rapporto di riduzione al differenziale <i>Reduction ratio at differential</i>	2.23:1 - 2.7:1 - 3.25:1 4.11:1 - 5.57:1
Rapporto di riduzione alle ruote <i>Reduction ratio at wheels</i>	6.6:1
Rapporto di riduzione totale <i>Total reduction ratio</i>	14.75:1 - 17.82:1 21.45:1 - 27.13:1 - 36.76:1

Tipo mozzo <i>Wheel hub type</i>	-
Carreggiata - quota A (mm) <i>Track - dimension A (mm)</i>	1560 - 1754
Tipo di freni di servizio <i>Service brakes type</i>	a dischi in bagno d'olio oil immersed brake discs
Coppia di frenatura a una ruota (daNm) <i>Wheel braking torque (daNm)</i>	840
Pressione di comando freni di servizio (bar) <i>Service brake acting pressure (bar)</i>	40

Ponte differenziale sterzante *Steering drive axle*

I dati di cui sopra sono puramente indicativi.
Le applicazioni individuali
sono soggette alla approvazione della
Comer Industries S.p.a.

*Above figures are an indication only.
Individual applications are subjects to
approval by Comer Industries S.p.a.*