

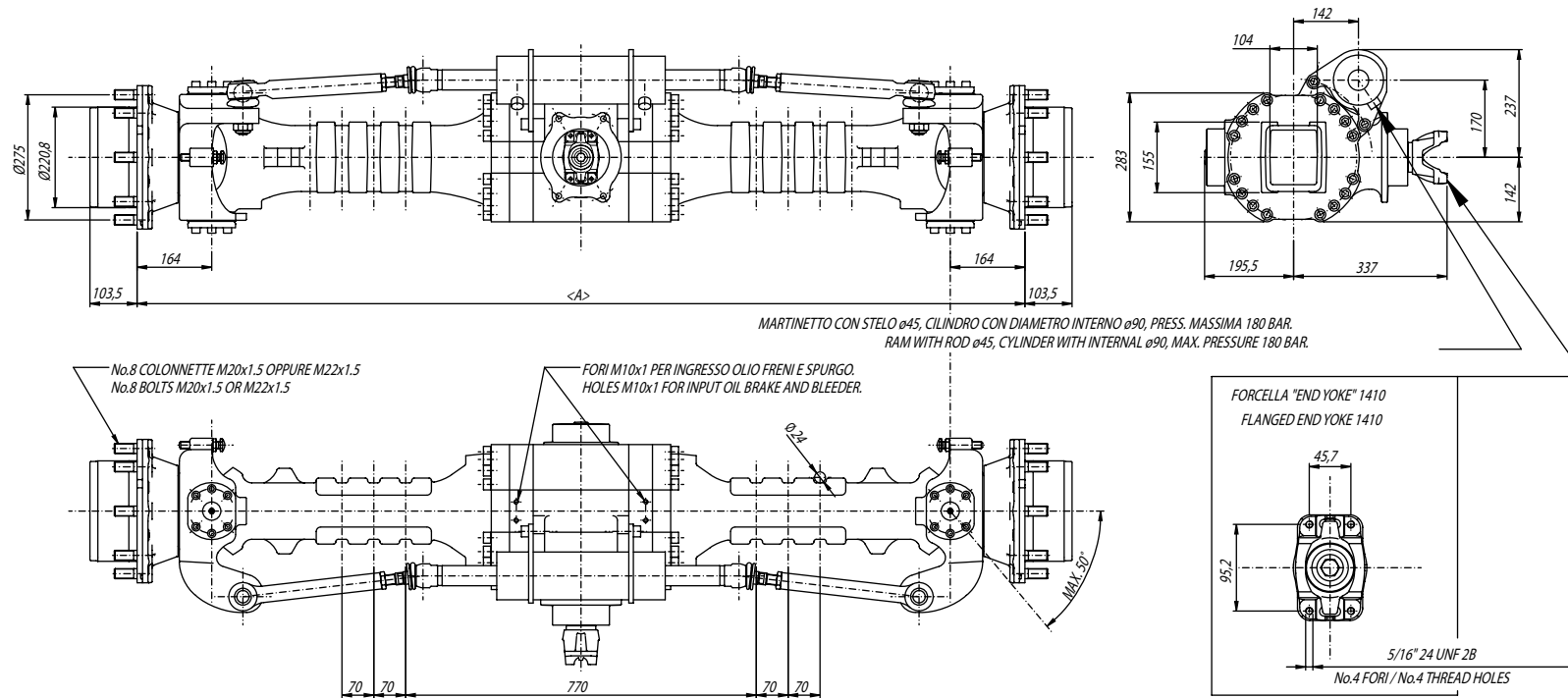
Portata statica massima (daN) Maximum static load (daN)	20000
Portata dinamica massima (daN) Maximum dynamic load (daN)	12000
Coppia massima in uscita (daNm) Maximum output torque (daNm)	3400
Rapporto di riduzione al differenziale Reduction ratio at differential	2.23:1 - 2.7:1 - 3.25:1 4.11:1 - 5.57:1
Rapporto di riduzione alle ruote Reduction ratio at wheels	6:1
Rapporto di riduzione totale Total reduction ratio	13.41:1 - 16.20:1 19.50:1 - 24.66:1 - 33.42:1

Tipo mozzo Wheel hub type	-
Carreggiata - quota A (mm) Track - dimension A (mm)	1530 - 1670 - 1810
Tipo di freni di servizio Service brakes type	a dischi in bagno d'olio oil immersed brake discs
Coppia di frenatura a una ruota (daNm) Wheel braking torque (daNm)	950
Pressione di comando freni di servizio (bar) Service brake acting pressure (bar)	65

Ponte differenziale rigido Rigid drive axle

I dati di cui sopra sono puramente indicativi.
Le applicazioni individuali
sono soggette alla approvazione della
Comer Industries S.p.a.

Above figures are an indication only.
Individual applications are subjects to
approval by Comer Industries S.p.a.



Portata statica massima (daN) Maximum static load (daN)	20000
Portata dinamica massima (daN) Maximum dynamic load (daN)	12000
Coppia massima in uscita (daNm) Maximum output torque (daNm)	3400
Rapporto di riduzione al differenziale Reduction ratio at differential	2.23:1 - 2.7:1 - 3.25:1 4.11:1 - 5.57:1
Rapporto di riduzione alle ruote Reduction ratio at wheels	6:1
Rapporto di riduzione totale Total reduction ratio	13.41:1 - 16.20:1 19.50:1 - 24.66:1 - 33.42:1

Tipo mozzo Wheel hub type	-
Carreggiata - quota A (mm) Track - dimension A (mm)	1670 - 1810 - 1950 - 2090
Tipo di freni di servizio Service brakes type	a dischi in bagno d'olio oil immersed brake discs
Coppia di frenatura a una ruota (daNm) Wheel braking torque (daNm)	950
Pressione di comando freni di servizio (bar) Service brake acting pressure (bar)	65

Ponte differenziale sterzante Steering drive axle

I dati di cui sopra sono puramente indicativi.
Le applicazioni individuali
sono soggette alla approvazione della
Comer Industries S.p.a.

Above figures are an indication only.
Individual applications are subjects to
approval by Comer Industries S.p.a.