


 TAPPO CARICO OLIO FILL OIL PLUG	 TAPPO LIVELLO OLIO LEVEL OIL PLUG
 TAPPO SFIATO OLIO BREATHER PLUG	 TAPPO SCARICO OLIO DRAIN OIL PLUG

Portata statica massima (daN) Maximum static load (daN)	<b>18500</b>
Portata dinamica massima (daN) Maximum dynamic load (daN)	<b>15000</b>
Coppia massima in uscita (daNm) Maximum output torque (daNm)	<b>2000</b>
Rapporto di riduzione al differenziale Reduction ratio at differential	<b>4.81:1 - 5.76:1</b> <b>6.85:1</b>
Rapporto di riduzione alle ruote Reduction ratio at wheels	<b>4.25:1</b>
Rapporto di riduzione totale Total reduction ratio	<b>20.44:1 - 25.51:1</b> <b>29.13:1</b>

Tipo mozzo Wheel hub type	-
Carreggiata - quota A (mm) Track - dimension A (mm)	<b>1115</b>
Tipo di freni di servizio Service brakes type	<b>a tamburo</b> <b>drum brake</b> <b>315x80</b>
Coppia di frenatura a una ruota (daNm) Wheel braking torque (daNm)	<b>1200</b>
Pressione di comando freni di servizio (bar) Service brake acting pressure (bar)	<b>115</b>

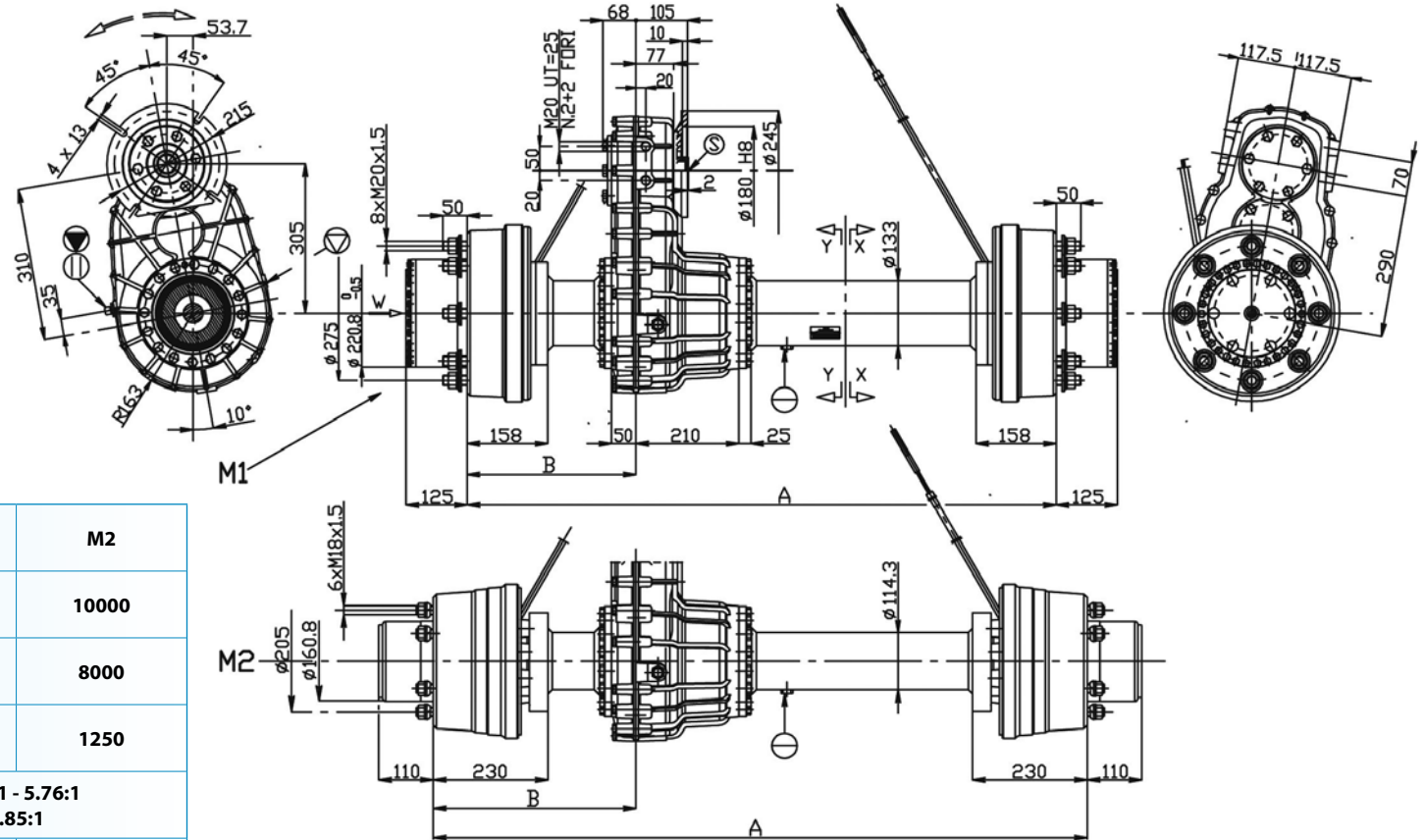
## Ponte differenziale ad assi paralleli Differential drive axle with parallel axis

I dati di cui sopra sono puramente indicativi.  
Le applicazioni individuali  
sono soggette alla approvazione della  
Comer Industries S.p.a.

Above figures are an indication only.  
Individual applications are subjects to  
approval by Comer Industries S.p.a.

 TAPPO CARICO OLIO FILL OIL PLUG	 TAPPO LIVELLO OLIO LEVEL OIL PLUG
 TAPPO SFIATO OLIO BREATHER PLUG	 TAPPO SCARICO OLIO DRAIN OIL PLUG

Tipo mozzo Wheel hub type	M1	M2
Portata statica massima (daN) Maximum static load (daN)	<b>18500</b>	<b>10000</b>
Portata dinamica massima (daN) Maximum dynamic load (daN)	<b>15000</b>	<b>8000</b>
Coppia massima in uscita (daNm) Maximum output torque (daNm)	<b>2000</b>	<b>1250</b>
Rapporto di riduzione al differenziale Reduction ratio at differential	<b>4.81:1 - 5.76:1</b> <b>6.85:1</b>	
Rapporto di riduzione alle ruote Reduction ratio at wheels	<b>4.25:1</b>	<b>4.50:1</b>
Rapporto di riduzione totale Total reduction ratio	<b>20.44:1 - 24.51:1</b> <b>29.13:1</b>	<b>21.60:1 - 25.90:1</b> <b>30.80:1</b>
Carreggiata - quota A (mm) Track - dimension A (mm)	<b>1160 - 1660</b> <b>1860</b>	<b>1660 - 1860</b>
Tipo di freni di servizio Service brakes type	<b>a tamburo</b> <b>drum brake</b> <b>315x80</b>	<b>a tamburo</b> <b>drum brake</b> <b>270x60</b>
Coppia di frenatura a una ruota (daNm) Wheel braking torque (daNm)	<b>1200</b>	<b>600</b>
Pressione di comando freni di servizio (bar) Service brake acting pressure (bar)	<b>115</b>	<b>115</b>



## Ponte differenziale ad assi paralleli Differential drive axle with parallel axis

I dati di cui sopra sono puramente indicativi.  
Le applicazioni individuali  
sono soggette alla approvazione della  
Comer Industries S.p.a.

Above figures are an indication only.  
Individual applications are subjects to  
approval by Comer Industries S.p.a.