

Portata statica massima (daN) Maximum static load (daN)	7500
Portata dinamica massima (daN) Maximum dynamic load (daN)	6500
Coppia massima in uscita (daNm) Maximum output torque (daNm)	1250
Rapporto di riduzione al differenziale Reduction ratio at differential	1.984:1 3.4146:1
Rapporto di riduzione alle ruote Reduction ratio at wheels	4.50:1
Rapporto di riduzione totale Total reduction ratio	8.929:1 15.365:1

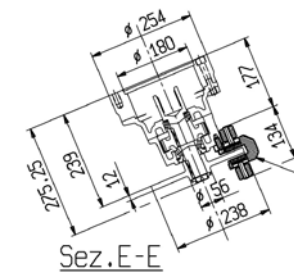
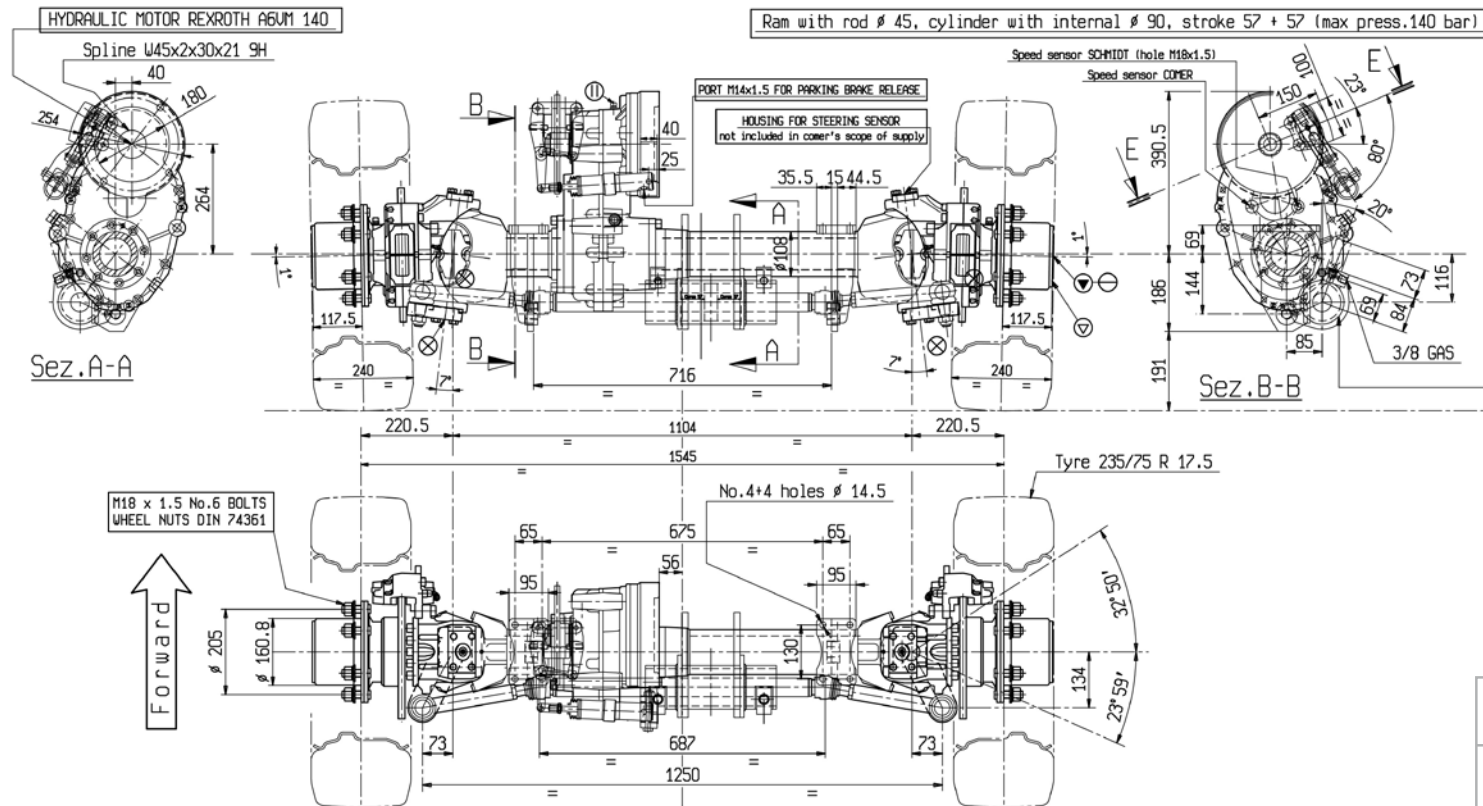
Tipo mozzo Wheel hub type	-
Carreggiata - quota A (mm) Track - dimension A (mm)	1545
Tipo di freni di servizio Service brakes type	a disco ø 320 con pinza P.4.44 Disc brake ø 320 with caliper
Coppia di frenatura a una ruota (daNm) Wheel braking torque (daNm)	480
Pressione di comando freni di servizio (bar) Service brake acting pressure (bar)	150

Ponte differenziale rigido ad assi paralleli

Rigid differential drive axle with parallel axis

I dati di cui sopra sono puramente indicativi.
Le applicazioni individuali
sono soggette alla approvazione della
Comer Industries S.p.a.

Above figures are an indication only.
Individual applications are subjects to
approval by Comer Industries S.p.a.



FRENO DI PARCHEGGIO A DISCO NEGATIVO	
NEGATIVE PARKING DISK BRAKE	
COPPIA FRENANTE ALLE RUOTE	: 803 daNm
BRAKING TORQUE AT THE WHEELS	
PRESSIONE Sbloccaggio FRENO MIN.	: 25 bar
MIN. BRAKE RELEASE PRESSURE	
PRESSIONE Sbloccaggio FRENO MAX.	: 50 bar
MAX. BRAKE RELEASE PRESSURE	
TIPO DI OLIO	= MINERAL OIL
OIL TYPE	

	INGRASSATORE GREASER
	TAPPO CARICO OLIO FILL OIL PLUG
	TAPPO LIVELLO OLIO LEVEL OIL PLUG
	TAPPO SFIATO OLIO BREATHER PLUG
	TAPPO SCARICO OLIO DRAIN OIL PLUG

Portata statica massima (daN) Maximum static load (daN)	7500
Portata dinamica massima (daN) Maximum dynamic load (daN)	6500
Coppia massima in uscita (daNm) Maximum output torque (daNm)	1250
Rapporto di riduzione al differenziale Reduction ratio at differential	1.984:1 3.4146:1
Rapporto di riduzione alle ruote Reduction ratio at wheels	4.50:1
Rapporto di riduzione totale Total reduction ratio	8.929:1 15.365:1

Tipo mozzo Wheel hub type	-
Carreggiata - quota A (mm) Track - dimension A (mm)	1545
Tipo di freni di servizio Service brakes type	a disco ø 320 con pinza P.4.44 Disc brake ø 320 with caliper
Coppia di frenatura a una ruota (daNm) Wheel braking torque (daNm)	480
Pressione di comando freni di servizio (bar) Service brake acting pressure (bar)	150

Ponte differenziale sterzante ad assi paralleli

Steering differential drive axle with parallel axis

I dati di cui sopra sono puramente indicativi.
Le applicazioni individuali sono soggette alla approvazione della Comer Industries S.p.a.

Above figures are an indication only.
Individual applications are subjects to approval by Comer Industries S.p.a.