

Opzione differenziale autobloccante *Limited slip differential option*

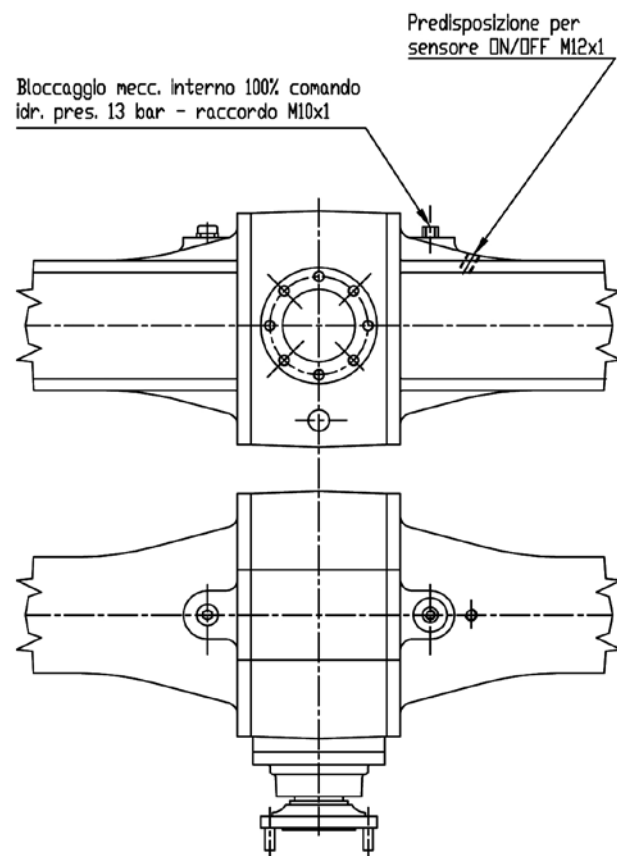
Per ponti serie:

For axle series:

035-046-068-086-128-228

I dati di cui sopra sono puramente indicativi.
Le applicazioni individuali
sono soggette alla approvazione della
Comer Industries S.p.a.

*Above figures are an indication only.
Individual applications are subjects to
approval by Comer Industries S.p.a.*



Opzione bloccaggio differenziale meccanico 100% *100% differential lock option*

Per ponti serie:

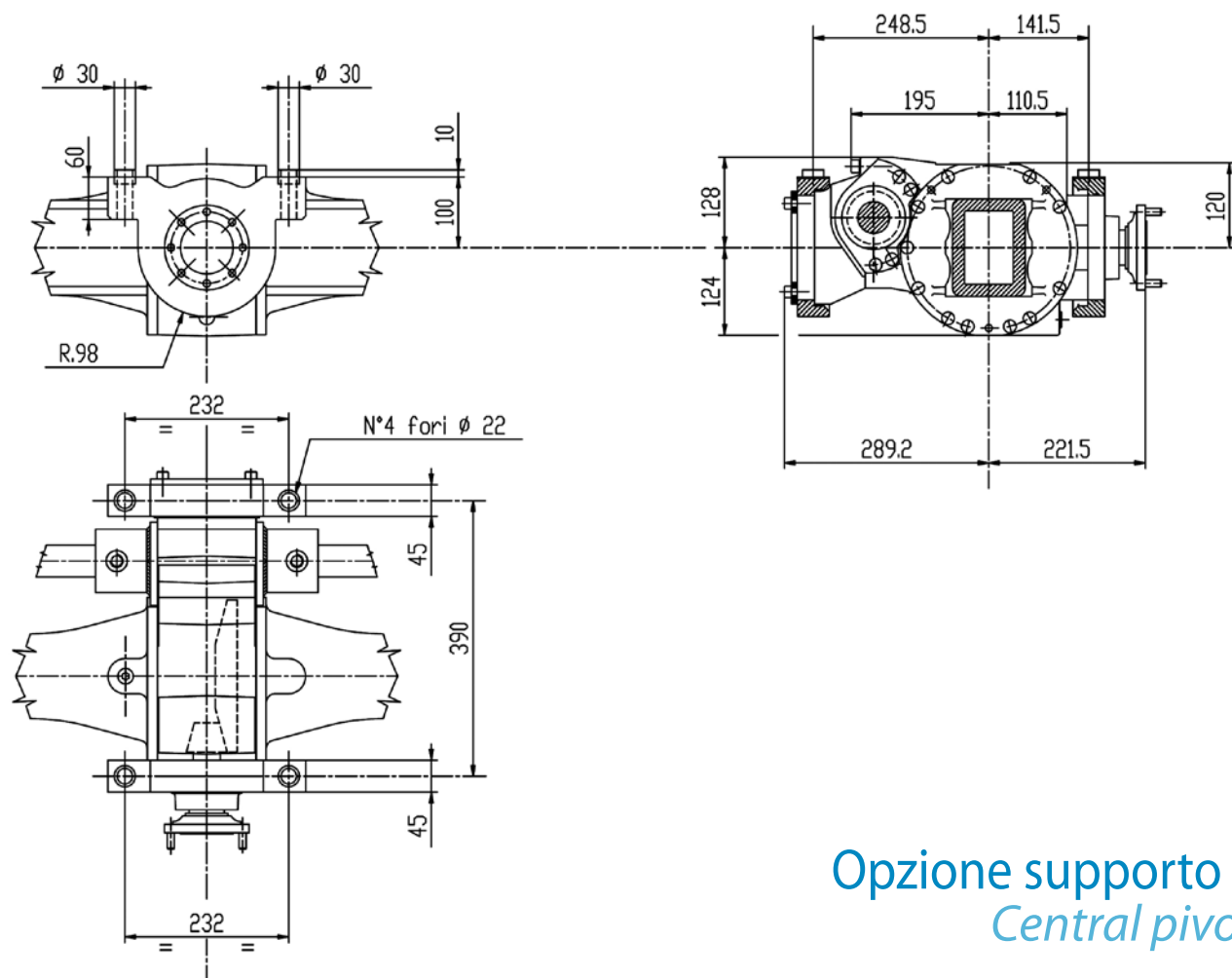
For axle series:

046-068-086-128-228

I dati di cui sopra sono puramente indicativi.

Le applicazioni individuali sono soggette alla approvazione della Comer Industries S.p.a.

Above figures are an indication only. Individual applications are subjects to approval by Comer Industries S.p.a.



Opzione supporto oscillante centrale

Central pivot mounting option

Pivot center per ponti serie:

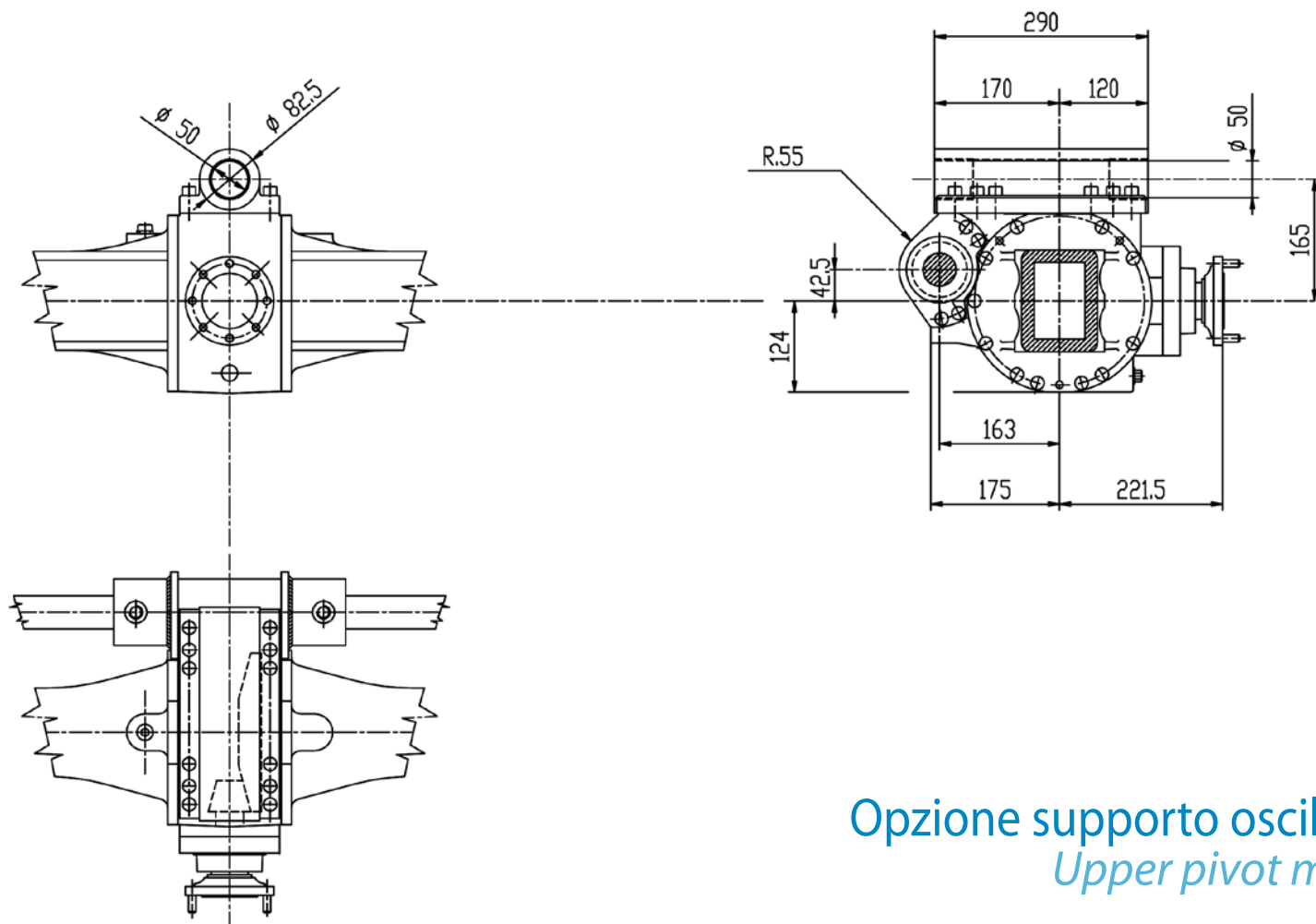
Pivot center for axle series:

046-068-086-128-228

I dati di cui sopra sono puramente indicativi.

Le applicazioni individuali sono soggette alla approvazione della Comer Industries S.p.a.

Above figures are an indication only. Individual applications are subjects to approval by Comer Industries S.p.a.



Opzione supporto oscillante superiore

Upper pivot mounting option

Pivot superiore per ponti serie:

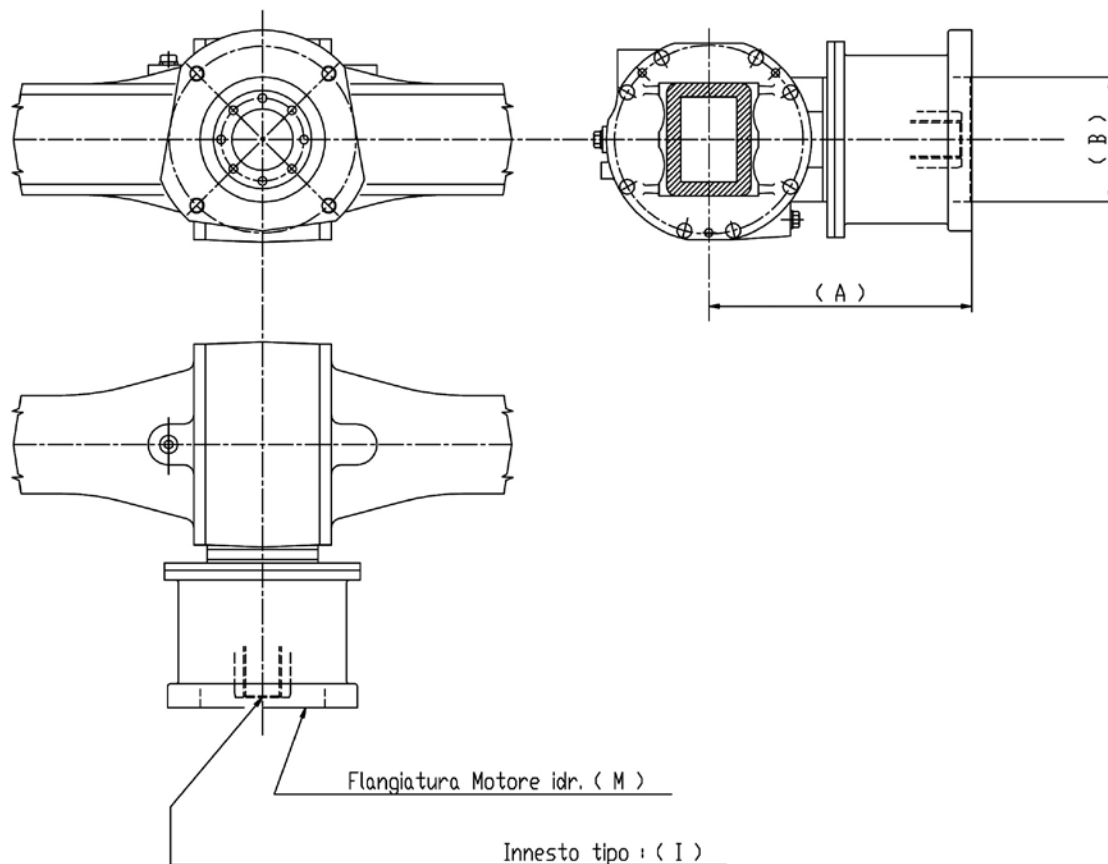
Upper pivot for axle series:

046-068-086-128-228

I dati di cui sopra sono puramente indicativi.

Le applicazioni individuali sono soggette alla approvazione della Comer Industries S.p.a.

Above figures are an indication only. Individual applications are subjects to approval by Comer Industries S.p.a.



Motori idraulici standard <i>Standard hydraulic motors</i> (M)	Quota <i>Dimension</i> (A) (mm)	Quota <i>Dimension</i> (B) (mm)	Tipo di innesto <i>Input flange</i> (I)
HP 58 - SAUER 046	302	101.5	D.P. 16/32" Z=15
REXROTH A6VM 55	309	125	W30X2X30X14 DIN 5480
REXROTH A6VM 80	309	140	W30X2X30X16 DIN 5480
REXROTH A6VM 107	319	160	W30X2X30X18 DIN 5480
SAUER 51V 80	303	127	D.P. 16/32" Z=23
SAUER 51V 110	322	152.4	D.P. 16/32" Z=27

Opzione supporto motore idraulico

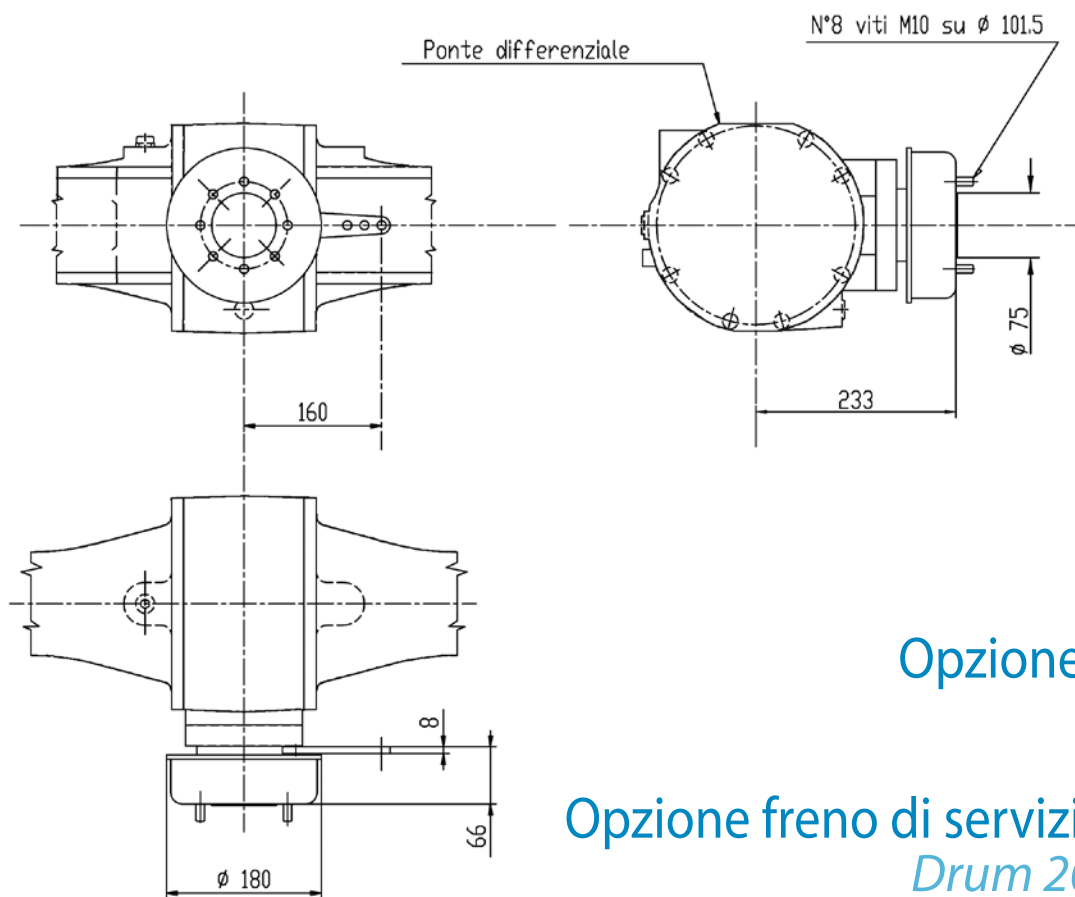
Hydraulic motor mounting option

Per ponti serie:
For axle series:

046-068-086-128-228

I dati di cui sopra sono puramente indicativi.
 Le applicazioni individuali
 sono soggette alla approvazione della
 Comer Industries S.p.a.

*Above figures are an indication only.
 Individual applications are subjects to
 approval by Comer Industries S.p.a.*


Dati tecnici freno di stazionamento - Parking brake technical data

Momento frenante max ottenuto dopo rodatura (daNm) <i>Max braking torque after run in (daNm)</i>	100
Max forza alla leva (daN) <i>Max force (daN)</i>	170

Opzione freno di stazionamento a tamburo 160x40
Drum 160x40 parking brake option

Opzione freno di servizio e stazionamento a tamburo 200x40 NEW
Drum 200x40 service and parking brake option NEW

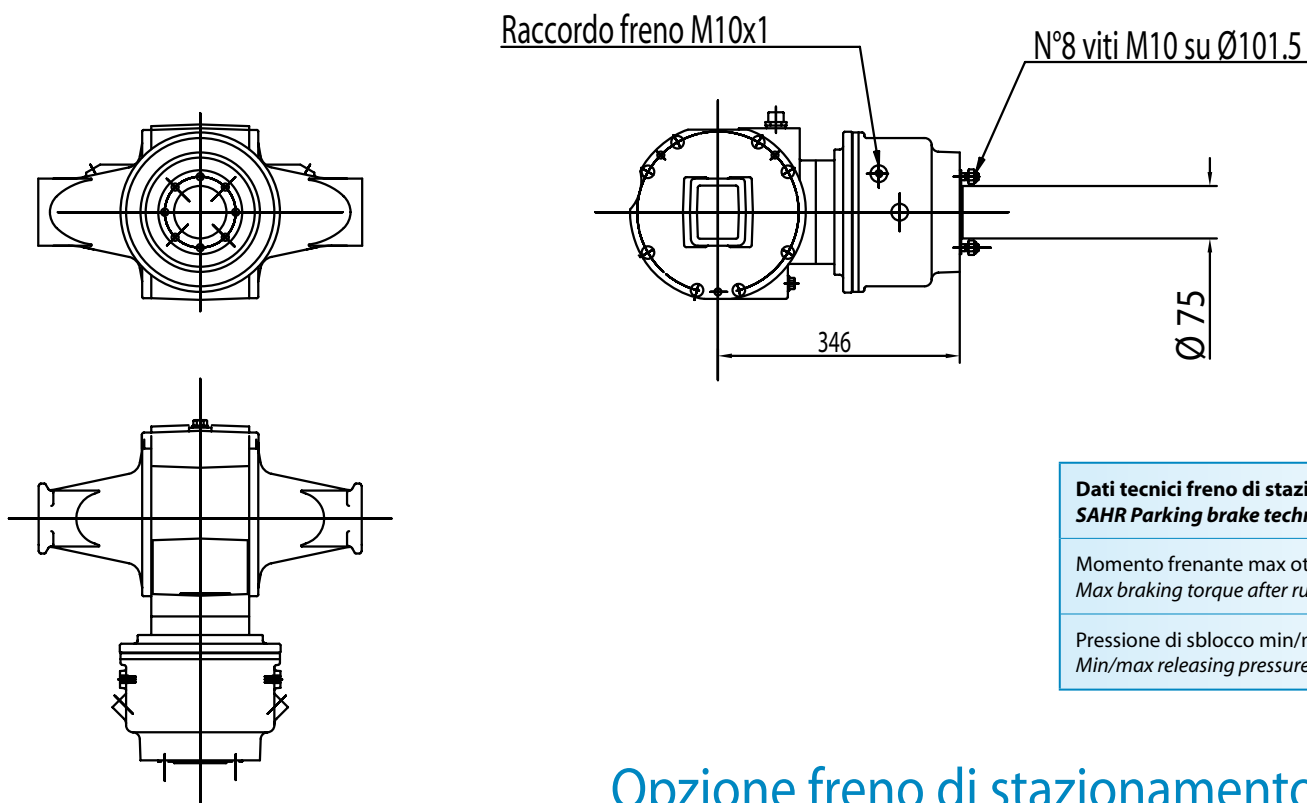
Per ponti serie:

For axle series:

046-068-086-128-228

I dati di cui sopra sono puramente indicativi.
 Le applicazioni individuali
 sono soggette alla approvazione della
 Comer Industries S.p.a.

*Above figures are an indication only.
 Individual applications are subjects to
 approval by Comer Industries S.p.a.*



Dati tecnici freno di stazionamento a comando negativo <i>SAHR Parking brake technical data</i>	
Momento frenante max ottenuto dopo rodatura (daNm) <i>Max braking torque after run in (daNm)</i>	150
Pressione di sblocco min/max (bar) <i>Min/max releasing pressure (bar)</i>	18-30

Opzione freno di stazionamento a dischi in bagno d'olio a comando negativo

SAHR wet discs parking brake option

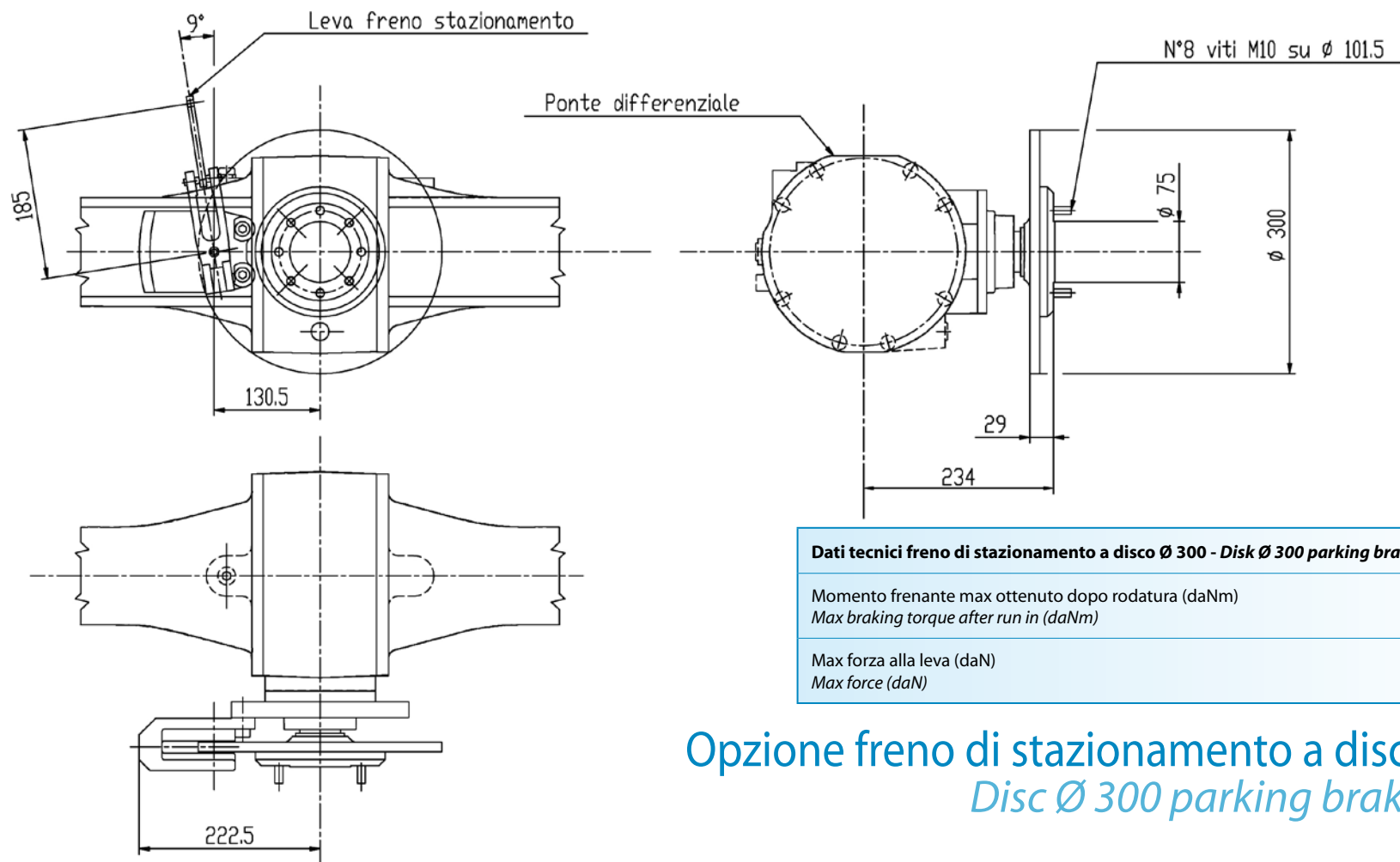
Per ponti serie:

For axle series:

046-068-086-128-228

I dati di cui sopra sono puramente indicativi.
 Le applicazioni individuali sono soggette alla approvazione della Comer Industries S.p.a.

*Above figures are an indication only.
 Individual applications are subjects to approval by Comer Industries S.p.a.*



Dati tecnici freno di stazionamento a disco Ø 300 - Disk Ø 300 parking brake technical data	
Momento frenante max ottenuto dopo rodatura (daNm) Max braking torque after run in (daNm)	150
Max forza alla leva (daN) Max force (daN)	180

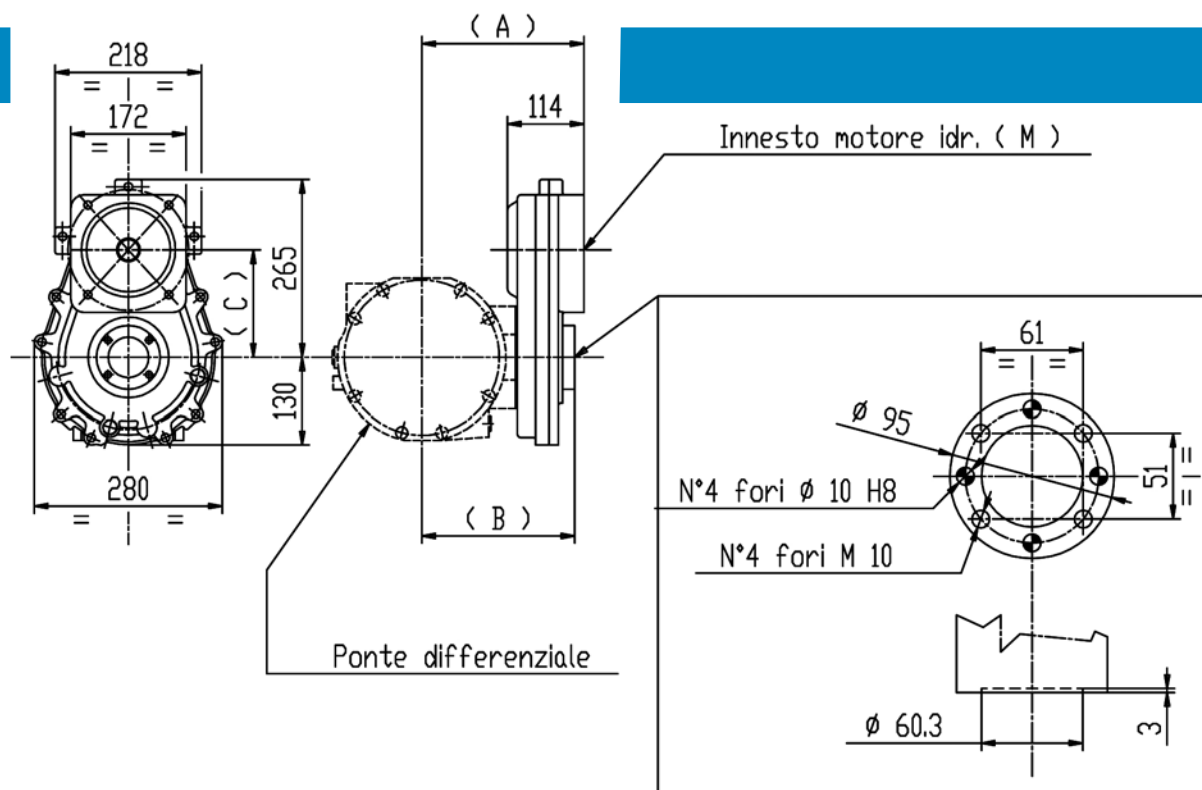
Opzione freno di stazionamento a disco Ø 300 Disc Ø 300 parking brake option

Per ponti serie:
For axle series:

046-068-086-128-228

I dati di cui sopra sono puramente indicativi.
Le applicazioni individuali
sono soggette alla approvazione della
Comer Industries S.p.a.

*Above figures are an indication only.
Individual applications are subjects to
approval by Comer Industries S.p.a.*



Tipo Type	Rapporti standard Standard ratios	Motori idraulici standard Standard hydraulic motors (M)	Quota Dimension (A) (mm)	Quota Dimension (B) (mm)	Quota Dimension (C) (mm)	Coppia max in uscita Max output torque (daNm)	Giri max in ingresso Max input speed (rpm)
01	2.3333:1	REXROTH A6VM 80	242	228	160	120	4000
02	2.3333:1	HP 58 - SAUER 046	224	228	160	120	4000
03	3.1818:1	HP 58 - SAUER 046	224	228	147,5	120	5000
04	3.5000:1	REXROTH A2FM 32	238	228	144	120	5000
05	3.5000:1	HP 58	225.5	228	144	120	5000
06	4.5652:1	REXROTH A2FM 28	240	228	138	120	5000

Opzione
preriduttore/ripartitore moto
Prereduction/transfer
gearbox option

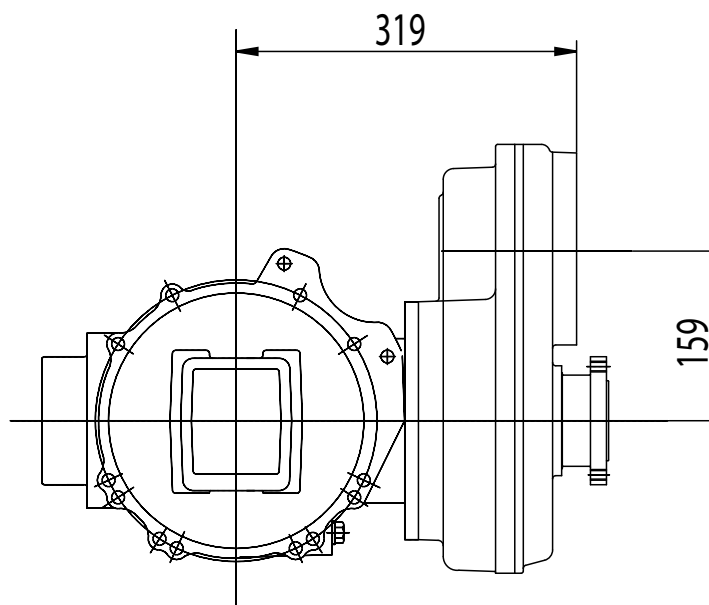
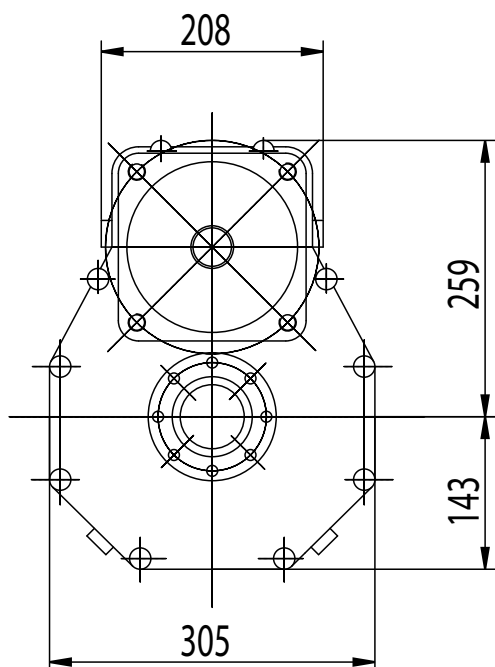
Riduttore per ponti serie:

Gearbox data for axle series:

046-068-086

I dati di cui sopra sono puramente indicativi.
Le applicazioni individuali
sono soggette alla approvazione della
Comer Industries S.p.a.

*Above figures are an indication only.
Individual applications are subjects to
approval by Comer Industries S.p.a.*



Tipo Type	Rapporti standard Standard ratios	Quota Dimension (C) (mm)
01	2.5:1	160
03	2.28:1	160
04	2.09:1	160
06	1.92:1	160

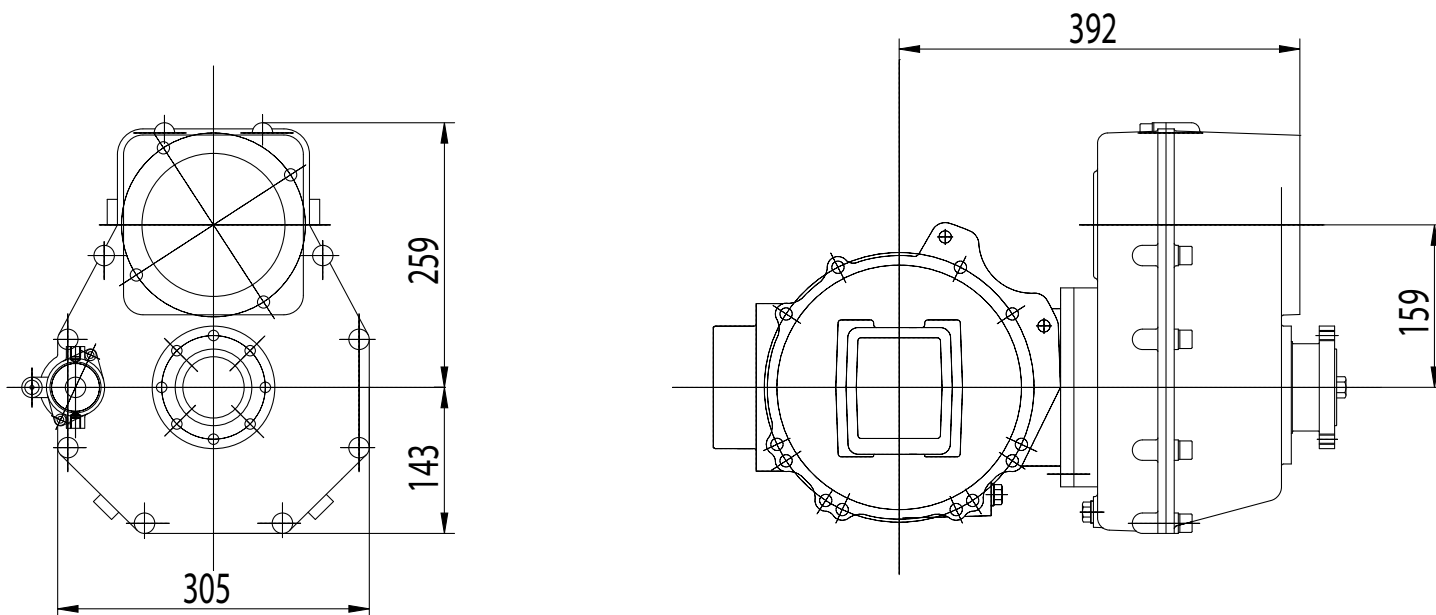
Opzione preriduttore/ripartitore moto *Prereduction/transfer gearbox option*

Riduttore per ponti serie:
Gearbox data for axle series:

128-228

I dati di cui sopra sono puramente indicativi.
 Le applicazioni individuali
 sono soggette alla approvazione della
 Comer Industries S.p.a.

*Above figures are an indication only.
 Individual applications are subjects to
 approval by Comer Industries S.p.a.*



Tipo Type	Rapporti standard Standard ratios	
	1° veloc. 1° speed	2° veloc. 2° speed
01	4.78:1	1.62:1
03	3.95:1	1.33:1
04	3.16:1	1.02:1

Opzione cambio a 2 velocità 2 speed gearbox option

Cambio per ponti serie:

Two speed gearbox for axle series:

046-068-086-128-228

I dati di cui sopra sono puramente indicativi.

Le applicazioni individuali sono soggette alla approvazione della Comer Industries S.p.a.

Above figures are an indication only. Individual applications are subjects to approval by Comer Industries S.p.a.